



SEPTIEMBRE
2025



INFLACIÓN ENERGÉTICA DE AMÉRICA LATINA Y EL CARIBE (IE-LAC)

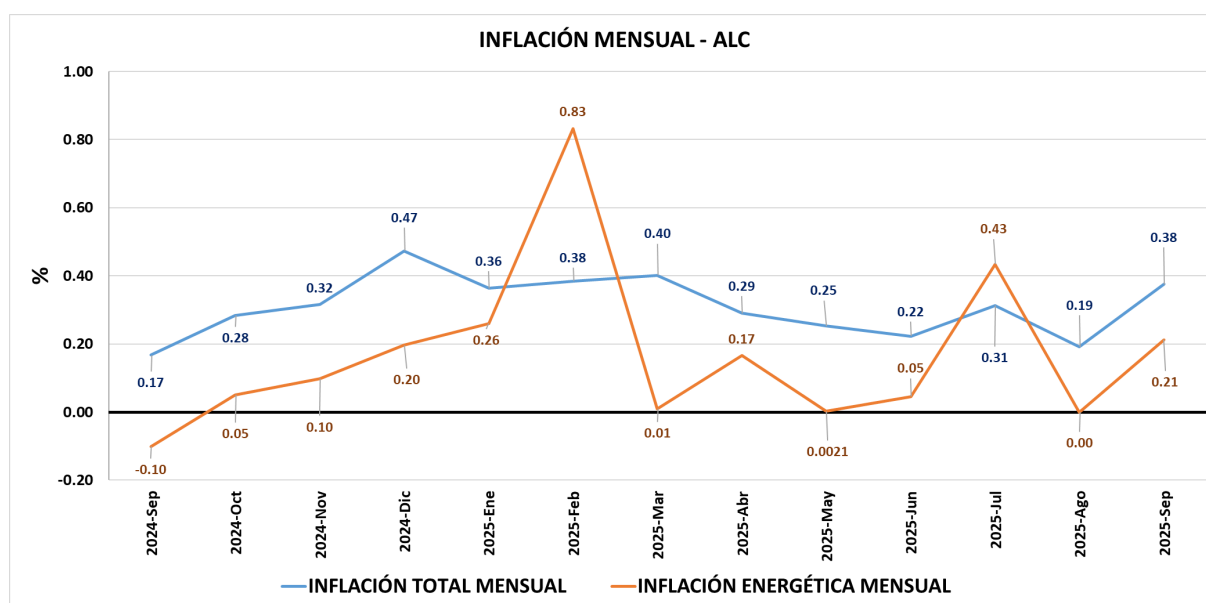
Organización Latinoamericana y Caribeña de Energía (OLACDE) presenta la Inflación Energética para América Latina y el Caribe correspondiente al mes de septiembre de 2025, con un valor de 0.21% la mensual y 1.31% la interanual

Alza de la inflación mensual, aunque aún por debajo de la inflación total (todos los sectores) de la región

La **inflación energética mensual**¹ de ALC en septiembre de 2025 fue de 0.21%. De los 20 países analizados en la región, 12 registraron variaciones positivas en los índices de precios (crecieron), 6 presentaron variaciones negativas (bajaron), y 2 no presentaron variación.

En lo que respecta a la **inflación total mensual**, ésta alcanzó 0.38%, es decir, se duplicó con relación a agosto, alcanzando cifras similares a las de inicio del año. Ver Figura 1.

Figura 1. Evolución de la Inflación Mensual en América Latina y el Caribe (ALC)



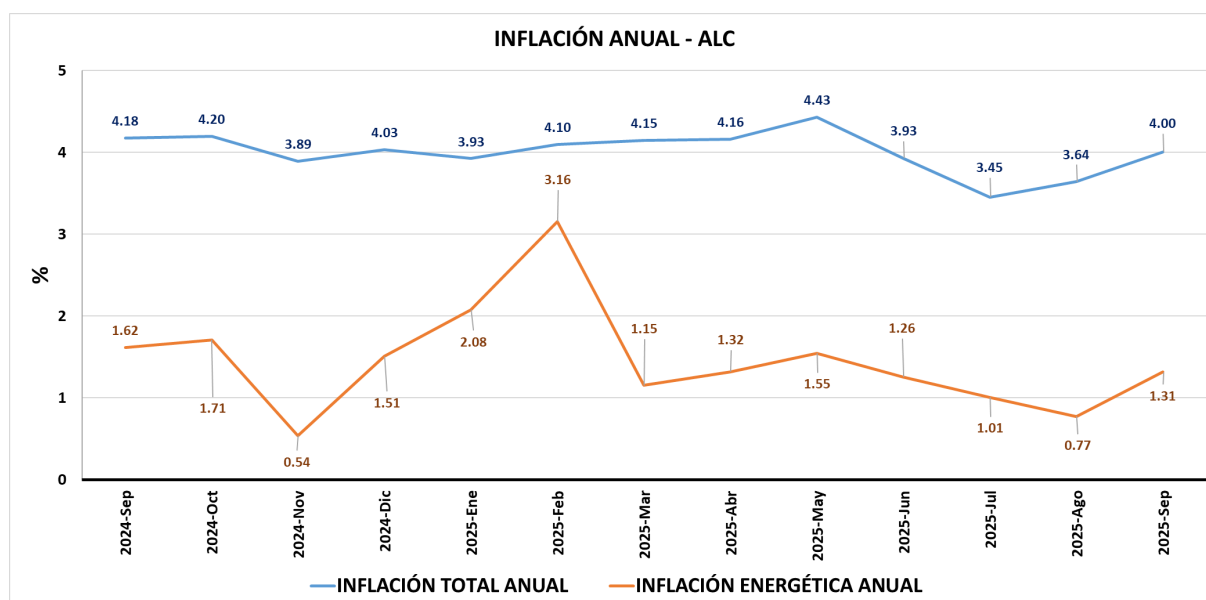
Fuente: OLACDE, elaboración propia a partir de la información publicada en los Institutos de Estadística y Censos y Bancos Centrales de los Países Miembros de OLACDE.

¹ La inflación energética mensual es la variación del IPC de la canasta energética de un mes respecto al mes anterior.

La **inflación energética anual**² cambia de tendencia, y luego de bajar 3 meses consecutivos, este mes sube, reflejando un crecimiento del índice de precios de la canasta energética. De todos modos en septiembre de 2025, presenta un valor de 1.31%, que es una cifra ligeramente menor que la registrada en septiembre de 2024 (1.62%).

Mientras que la **inflación total anual** también crece, pasando de 3.64% en agosto a 4% en septiembre, lo que muestra un incremento en los índices de precios totales. Ver Figura 2.

Figura 2. Evolución de la Inflación Anual en América Latina y el Caribe (ALC)

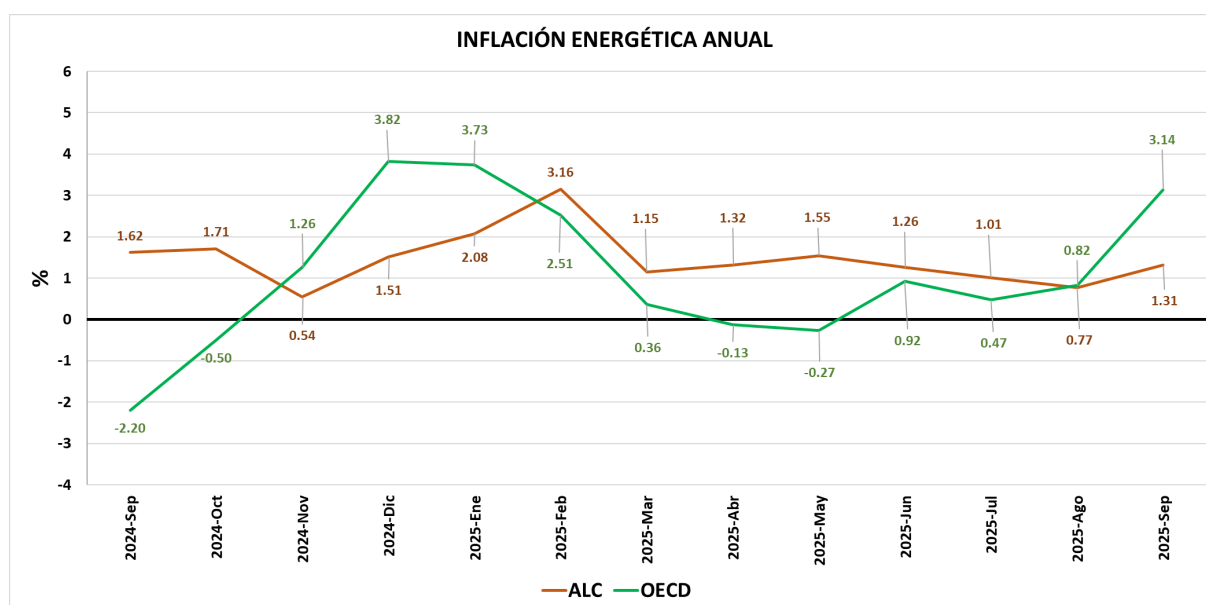


Fuente: OLACDE, elaboración propia a partir de la información publicada en los Institutos de Estadística y Censos y Bancos Centrales de los Países Miembros de OLACDE.

La **inflación energética interanual** en los países de la OCDE creció considerablemente de 0.82% en agosto a 3.14% en septiembre de 2025. En ALC en tanto también creció, pero en menor magnitud, pasando desde 0.77% en agosto a 1.31% en septiembre de 2025.

Luego de seis meses consecutivos en los que la inflación energética interanual en la OCDE se mantuvo por debajo de la registrada en ALC; por segundo mes consecutivo, las cifras de la OCDE superan a las cifras en ALC. En septiembre de 2025, se presenta una diferencia más marcada, con cifras de 3.14% de OCDE y 1.31% de ALC; frente a los 0.82% de OCDE y 0.77% de ALC de agosto 2025; lo que refleja una mayor tasa de crecimiento de los índices de precios de la canasta energética en la OCDE en este mes.

² La inflación energética anual es la variación del IPC de la canasta energética de un mes respecto al mismo mes del año anterior.

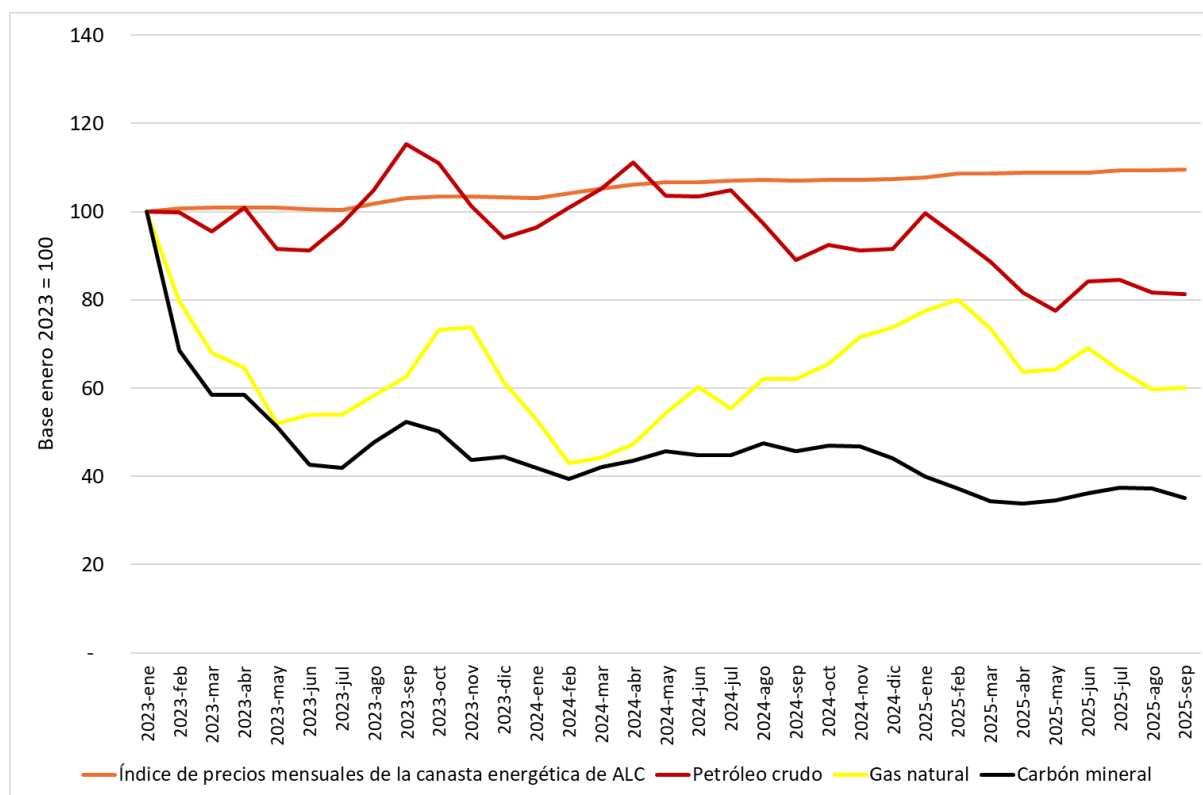
Figura 3. Evolución de la Inflación Energética Anual Comparativa ALC - OCDE

Fuente: OLACDE, elaboración propia a partir de la información publicada en los Institutos de Estadística y Censos y Bancos Centrales de los Países Miembros de OLACDE e información publicada por OCDE.

La Figura 4 muestra que el índice de precios internacionales del petróleo, presenta un leve descenso de -0.4%, mientras que el índice de precios del gas natural crece en una magnitud similar, 0.5%, ésto, con una alta probabilidad explica una variación de la inflación energética de ALC, de 0% en agosto, a 0.21% en septiembre.

En la Tabla adjunta se presenta el crecimiento mensual del precio del WTI, que para septiembre de 2025 es negativo en -1.39%, mucho menor que el registrado en agosto 2025 de -5.16%, y dicha desaceleración explicaría la evolución de los índices de precios.

Figura 4: Contraste Inflación Energética Mensual de ALC y Precios Internacionales de la Energía



Concepto	Unidad	2023-sep	2024-sep	2025-sep
Inflación total mensual	%	0.53	0.17	0.38
Inflación energética mensual	%	1.33	-0.10	0.21
Variación % Precio WTI	%	9.88	-8.40	-1.39

Fuente: OLACDE, EIA